

## WEBSAILER REFERENTIES



### Jan Bonjean

Bedrijfssite van tuin- en landschapsarchitect. Deze site zal de werkwijze en de gerealiseerde projecten voorstellen. Hiernaast heeft Websailer ook het bedrijfslogo ontworpen, de opmaak(templates) voor de bedrijfsdocumenten alsook de presentaties verzorgd voor de gerealiseerde tuinen.

[www.janbonjean.be](http://www.janbonjean.be) (onder constructie)

---



### Blue Purity

Deze site richt zich voornamelijk op architecten, studiebureaus, bedrijven en andere organisaties en stelt een realisatie voor van tuin- en landschapsarchitect Jan Bonjean die reeds eerder speciale realisaties maakte in het buitenland, in België voor openbare besturen, bij particulieren en de bedrijfswereld.

(grafisch werk van Websailer)

[www.bluepurity.be](http://www.bluepurity.be)

---



### e-ster (energie studie en realisatie)

Bedrijfssite van de bekende energiebespaarder bij u thuis. Deze site presenteert de werkwijze, de gerealiseerde projecten en de producten, die ook online besteld kunnen worden.

[www.e-ster.be](http://www.e-ster.be)

---



### Online shop

Met deze tool is het mogelijk voor de klant om alle bestellingen rechtstreeks via het internet te doen: een winkelwagentje bewaart alle "aangekochte artikelen" terwijl de bezoeker ondertussen verder kan "winkelen" op het einde wordt automatisch de rekening gemaakt en kan de klant zijn bestelling voltooien.

---

### Online Energie-audits

e-ster (energie studie en realisatie) gaf met het oog op de samenwerking met energieleverancier Nuon, de opdracht tot het ontwerpen van een online energie-audit: De klant geeft zijn gegevens in aan de hand van een vragenformulier. Met behulp van deze ingevoerde gegevens wordt een rapport gegenereerd, dat zal helpen bij het maken van een diagnose mbt het energiegebruik van desbetreffende klant.

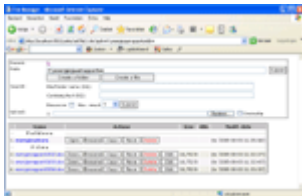
---



### www.cenergie.be

Cenergie, een ingenieursbureau, gespecialiseerd in energiezorg en duurzaam bouwen, zocht een manier om via internet zijn diensten en gerealiseerde projecten te tonen. De opdracht was om bezoekers van bepaalde doelgroepen direct naar de juiste informatie te leiden. Al snel volgden de websites Erbis.be en Erbisweb.be de bedrijfssite, die een softwarepakket voor energieboekhouding en een volledige dienstverlening via internet vertegenwoordigen.

---



### Erbis.be en Erbisweb.be

Erbis en Erbisweb zijn energieboekhoudpakketten voor gebruik op pc en internet die door Cenergie ontwikkeld en verdeeld worden. De sites dienen om bezoekers van bepaalde doelgroepen direct naar de juiste informatie te leiden en informatie te tonen over de producten.

Websailer schrijft ook maatwerktools om gegevens in te lezen in het Erbissysteem:

- Koppelingen met bestanden afkomstig van telemetriesystemen;
  - importtools om verzamelde digitale data snel in het systeem te zetten.
- 

### Enquête Benchmarkingconvenant

Tevredenheidsonderzoek bij leden van het VBBV (Verificatieburo Benchmarking Vlaanderen) en het CB (Commissie Benchmarking, <http://www.benchmarking.be>)

De enquête tool bestaat uit een aantal pagina's met vragen. De gebruiker kan zijn enquête afbreken en later verderzetten, en wordt verwittigd als de enquêteperiode bijna afgelopen is. De tool is volledig geautomatiseerd en de onderzoeker kan snel en efficiënt de resultaten opvragen uit het systeem.

---



### Inschrijvingsmodule

Voor het Land van Ny ontwikkelde Websailer een inschrijvingsmodule. Dit maakt het voor de Nyerianen een pak makkelijker om de zomerkampen te organiseren :-)

De inschrijvingsmodule maakt het voor de kinderen en hun ouders mogelijk om zelf een pakket met activiteiten samen te stellen. Je selecteert een datum, en je kan vervolgens zelf kiezen uit de verschillende activiteiten die er die periode te doen zijn.

Achter de schermen van deze inschrijvingsmodule draait voor de organisatoren een redactietool.

In deze tool werden allerhande functionaliteiten opgenomen :

- -registratie van betalingen
- -versturen van een medisch invulformulier via mail
- -verwerking van medische gegevens van elk kind
- -het uitdraaien van een lijst voor het keukenpersoneel. Vb : "Wie is allergisch aan welke voeding?"
- -het uitdraaien van een lijst voor de verpleegster. Vb : "Wie neemt welke medicijnen?"
- -het uitdraaien van een lijst voor de monitoren. Vb : "Wie kan zwemmen en wie niet?"